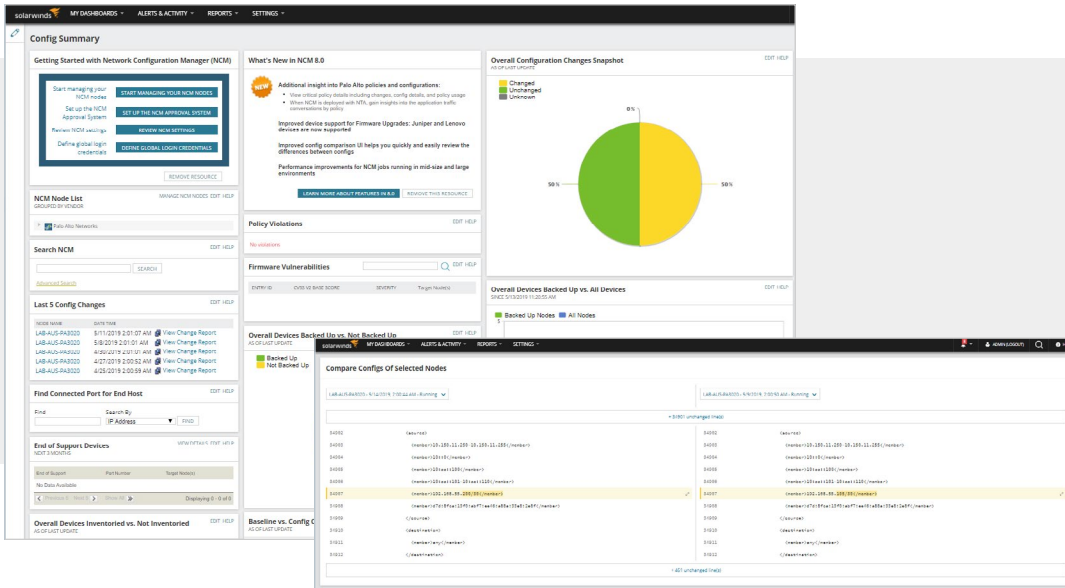


# Network Configuration Manager

## Automatisierte Netzwerkkonfigurations- und Änderungsverwaltung



SolarWinds® Network Configuration Manager (NCM) spart Zeit und erhöht die Zuverlässigkeit und Sicherheit von Netzwerken durch die Verwaltung von Konfigurationen, Änderungen und der Compliance für Router, Switches und andere Netzwerkgeräte.

**TESTVERSION DOWNLOADEN**  
30 Tage volle Funktionalität

### WAS SPRICHT FÜR NETWORK CONFIGURATION MANAGER?

- » Network Configuration Manager bietet sofort anwendbare Unterstützung für wichtige Netzwerkgeräteanbieter, darunter Cisco®, Palo Alto Networks®, Juniper®, HP®, Huawei®, F5®, Avaya® und Ruckus®.
- » NCM ermöglicht die automatisierte Massenbereitstellung von standardisierten Gerätekonfigurationen.
- » NCM erlaubt Ihnen, automatische Sicherungen für Gerätekonfigurationen einzurichten sowie bei Bedarf ein Rollback auf letzte als funktionierend bekannte Konfigurationen durchzuführen.
- » NCM ermittelt mithilfe des NIST CVE Repository Service automatisch IOS®-Geräte, die potenzielle Schwachstellen aufweisen, und stellt sogar die Werkzeuge bereit, mit denen es möglich ist, die Untersuchung und Korrektur jeder Schwachstelle oder eine diesbezügliche Verzichtserklärung zu verwalten.
- » NCM prüft Gerätekonfigurationen auf Konformität mit NIST FISMA, DISA STIG und DSS PCI.

- » NCM basiert auf der Orion®-Plattform und bietet die Möglichkeit der vollständigen Integration mit zusätzlichen Netzwerküberwachungsmodulen (Netzwerkleistungsüberwachung, NetFlow-Datenverkehrsanalyse, WAN-Verwaltung, VoIP, Gerätenachverfolgung und IP-Adressenverwaltung) sowie der System-, Speicher- und Virtualisierungsverwaltung mit einer einzigen Webkonsole.
- » NCM lässt Ihnen die Wahl bei der Bereitstellung – entweder lokal oder in der Cloud.
- » Sparen Sie Zeit, indem Sie nicht konforme Konfigurationen anhand von Ausgangswerten für mehrere Geräte identifizieren. Nutzen Sie einen oder mehrere Ausgangswerte im gesamten Netzwerk, um die für Sie kritischen Konfigurationen zu überwachen.

## FUNKTIONEN

### NEU in Version 8.0:

#### *Network Insight™ für Palo Alto Networks*

Erhalten Sie einen besseren Einblick in komplexe Geräte wie Cisco ASA-Firewalls, Cisco Nexus®-Switches und jetzt auch Palo Alto Networks-Firewalls. Kombinieren Sie mit NetFlow Traffic Analyzer (NTA), um Datenverkehrskonversationen anhand der Richtlinie im Kontext der NCM-Richtliniendetails-Seite anzuzeigen.

#### *Flexible Bereitstellungsoptionen mit Azure SQL-Datenbank*

Kümmern Sie sich um Ihre NCM-Bereitstellungsoptionen zur NCM-Bereitstellung, entweder lokal oder in der Cloud mit der SQL-Datenbank oder mit Amazon RDS.

#### *Konfiguration-zu-Konfiguration-Differenzansicht*

Mit NCM können Sie jetzt Konfiguration-zu-Konfiguration-Differenzansichten zusätzlich zu Ausgangswert-zu-Konfiguration-Differenzansichten anzeigen. Nutzen Sie den Differenz-Viewer ein, um schnell Änderungen innerhalb dieser Konfigurationen zu identifizieren.

## Netzwerkkonfigurations- und Änderungsverwaltung

### **Automatisierung von Konfigurationsänderungen**

Holen Sie sich Hilfe bei der Vereinfachung und Standardisierung von regelmäßigen oder komplexen Konfigurationsänderungen, indem Sie ein einzelnes anbieterunabhängiges Skript erstellen, das auf Routern, Switches und anderen Netzwerkgeräten von Cisco, Palo Alto Networks, Juniper, HP, Dell®, Brocade®, F5, Aruba®, Ruckus usw. geplant und ausgeführt werden kann.

### **Konfigurationssicherung und -wiederherstellung**

Stellen Sie die Betriebsbereitschaft nach einer Konfigurationsänderung oder einem Gerätetotalausfall schnell wieder her, indem Sie für die Wiederherstellung Archive der neuesten Gerätekonfigurationen bereithalten.

### **Änderungsüberwachung**

Erkennen Sie, wann eine Konfiguration geändert wurde. Eine Warnung weist Sie darauf hin, die Änderung bis zum Gerät zurückzuverfolgen, und zeigt Ihnen eine Ansicht über die vorgenommenen speziellen Änderungen.

### **Änderungsverwaltung und Firmware-Upgrades**

Vermeiden Sie Fehler, indem Sie die vorgeschlagenen Änderungen mit dem integrierten Workflow zur Änderungsgenehmigung prüfen und freigeben. Nutzen Sie Rollen und Zugriffsberechtigungen, um die Delegation und Zusammenarbeit zu verbessern, indem Sie kontrollieren, wer Änderungen an Geräten und Konfigurationen vornehmen darf. Upgraden Sie Lenovo- und Juniper-Geräte mit der NCM-Firmware-Upgrade-Funktion.

### **Ausgangswerte und Konfigurationsabweichungen**

Sparen Sie Zeit, indem Sie nicht konforme Konfigurationen anhand von Ausgangswerten für mehrere Geräte identifizieren. Nutzen Sie einen oder mehrere Ausgangswerte im gesamten Netzwerk, um die für Sie kritischen Konfigurationen zu überwachen, und setzen Sie den Ausgangswertdifferenz-Viewer ein, um Änderungen in diesen Konfigurationen schnell ausfindig zu machen.

### **Network Insight für Cisco Nexus**

Prüfen Sie Schnittstellenkonfigurationen sowie Leistungsmessdaten, filtern, suchen und identifizieren Sie Konfigurationsänderungen für Zugriffssteuerungslisten (Access Control Lists, ACLs) und sorgen Sie für Überwachung und Sicherung jedes virtuellen Gerätekontexts (Virtual Device Context, VDC).

### **Network Insight für Cisco ASA**

Entdecken Sie Sicherheitskontexte, Konfigurationsdateien zur Sicherung und Wiederherstellung. Entdecken, visualisieren und überprüfen Sie Zugriffssteuerungslisten und verwalten Sie auf einfache Art Firmware-Upgrades für Cisco ASA-Firewalls.

### **Network Insight für Palo Alto Networks**

Entdecken Sie Sicherheitskontexte, Konfigurationsdateien zur Sicherung und Wiederherstellung. Entdecken, visualisieren und überprüfen Sie Zugriffssteuerungslisten und verwalten Sie auf einfache Art Firmware-Upgrades für Palo Alto Networks-Firewalls.

### **IOS-Schwachstellen-Scans**

Verbessern Sie die Netzwerksicherheit, indem Sie IOS-Schwachstellen automatisch ermitteln und unkompliziert Upgrades für die IOS-Firmware durchführen.

### **Konformitätsbewertung und -umsetzung**

Nutzen Sie sofort anwendbare Konformitätsbewertungen und -berichte für kritische Sicherheitsstandards wie DISA STIG, NIST FISMA, HIPAA und PCI DSS, und verwenden Sie anschließend automatisierte Wiederherstellungsskripts, um etwaige Verstöße zu berichtigen.

### **Integration mit Network Performance Monitor**

Stellen Sie durch Integration mit der NetPath™-Funktion von NPM fest, wann sich eine Konfiguration im Netzwerkdienst geändert hat. Erkennen Sie Leistungs- oder Konfigurationsprobleme bei wichtigen Netzwerkgeräten mit Network Insight für Cisco Nexus-, Cisco ASA- und Palo Alto Networks-Geräte.

[TESTVERSION DOWNLOADEN](#)[30 Tage volle Funktionalität](#)

## SYSTEMANFORDERUNGEN

HARDWARE	MINDESTANFORDERUNGEN
CPU	3 GHz-Doppelkern-Dualprozessor
Arbeits- speicher	Mindestens 6 GB 8 GB empfohlen
Festplatte	30 GB
SOFTWARE	MINDESTANFORDERUNGEN
Betriebs- system	Windows Server® 2016 und 2019
.NET Framework	Version 4.6.2 erforderlich
Datenbank	Lokal SQL Server® 2014, 2014 SP1, 2014 SP2, mit AlwaysOn-Verfügbarkeitsgruppen SQL Server 2016, 2016 SP1 SQL Server 2017 Cloud Azure SQL-Datenbank Amazon RDS

[TESTVERSION DOWNLOADEN](#)

30 Tage volle Funktionalität

### UNTERSTÜTZTE PROTOKOLLE

SolarWinds Network Configuration Manager unterstützt mehrere Protokolle, einschließlich SNMP v1/v2/v3, Telnet, SSH v1/v2 und TFTP.

### INTEGRATION MIT WEITEREN SOLARWINDS-PRODUKTEN UND RESSOURCEN

SolarWinds Network Configuration Manager unterstützt die vollständige Integration mit SolarWinds Network Performance Monitor, SolarWinds NetFlow Traffic Analyzer, SolarWinds Web Help Desk®, SolarWinds Engineer's Toolset™ und THWACK®.

HINWEIS: Die aufgeführten Mindestanforderungen für Server beruhen auf der Standardkonfiguration. Eine erhebliche Erhöhung der Abfrage- oder Statistikerfassungsrate kann zu einer Mehrbelastung des Servers führen und dementsprechend eine größere CPU oder zusätzlichen Arbeitsspeicher erforderlich machen.

## ERST TESTEN, DANN KAUFEN. LADEN SIE IHRE KOSTENLOSE TESTVERSION HERUNTER.

Überzeugen Sie sich selbst. Bei SolarWinds sind wir davon überzeugt, dass Sie unsere Software vor dem Kauf ausprobieren sollten. Daher bieten wir kostenlose Testversionen mit vollem Funktionsumfang an. Sie können die Software einfach herunterladen und installieren und sich dann eine Pause gönnen, während Network Configuration Manager die Details zu Ihren Netzwerkgeräten und -konfigurationen ermittelt. Wenn Sie zurückkommen, wartet die Konfigurationsverwaltungsumgebung schon auf Sie – mit einsatzbereiten Dashboards, Warnungen, Berichten und vielem mehr. So einfach ist das.

## ÜBER SOLARWINDS

SolarWinds (NYSE:SWI) ist ein führender Hersteller leistungsstarker und erschwinglicher IT-Infrastrukturmanagement-Software. Unsere Produkte bieten Unternehmen jeder Art und Größe weltweit leistungsstarke Tools zum Überwachen und Verwalten der Leistung ihrer IT-Umgebungen, egal wie komplex ihre IT-Infrastruktur ist – ob lokal, in der Cloud oder in hybriden Modellen. Wir sind im ständigen Austausch mit Technikexperten aus den unterschiedlichsten Bereichen – Experten für IT-Betrieb, DevOps und Managed Service Provider (MSPs) – um herauszufinden, welchen Herausforderungen sie bei der Verwaltung leistungsfähiger, hochverfügbarer IT-Infrastrukturen gegenüberstehen. Mithilfe der Erkenntnisse aus diesem Austausch, beispielsweise in unserer Online-Community THWACK®, können wir Produkte für bekannte Herausforderungen im IT-Management entwickeln und die von Technikexperten gewünschten Lösungen bereitstellen. Dieser Schwerpunkt auf den Benutzer und unser Engagement für Spitzenleistungen in der End-to-End-Leistungsverwaltung in der hybriden IT haben SolarWinds zu einem weltweit führenden Anbieter von Netzwerkverwaltungssoftware und MSP-Lösungen gemacht. Weitere Informationen finden Sie unter [www.solarwinds.com/de](http://www.solarwinds.com/de).

[TESTVERSION DOWNLOADEN](#)[30 Tage volle Funktionalität](#)

## WEITERE INFORMATIONEN

### NORD- UND SÜDAMERIKA

Telefon: +1 866 530 8100

Fax: +1 512 682 9301

E-Mail: [sales@solarwinds.com](mailto:sales@solarwinds.com)

### ASIEN

Telefon: +65 6422 4123

Fax: +65 6593 7601

E-Mail: [apacsales@solarwinds.com](mailto:apacsales@solarwinds.com)

### EMEA

Telefon: +353 21 5002900

Fax: +353 212 380 232

E-Mail: [emeasales@solarwinds.com](mailto:emeasales@solarwinds.com)

### PAZIFIKRAUM

Telefon: +61 2 8412 4910

E-Mail: [apacsales@solarwinds.com](mailto:apacsales@solarwinds.com)

Produktinformationen zu SolarWinds-Produkten finden Sie auf [solarwinds.com](http://solarwinds.com) oder per Telefon oder E-Mail.

7171 Southwest Parkway | Building 400 | Austin, Texas 78735, USA



Für weitere Informationen wenden Sie sich bitte an SolarWinds: Tel. +1 866.530.8100, E-Mail [sales@solarwinds.com](mailto:sales@solarwinds.com).  
Besuchen Sie [http://www.solarwinds.com/partners/reseller\\_locator.aspx](http://www.solarwinds.com/partners/reseller_locator.aspx), um Händler in Ihrer Nähe zu finden.

© 2019 SolarWinds Worldwide, LLC. Alle Rechte vorbehalten.

Die Marken SolarWinds, SolarWinds & Design, Orion und THWACK stehen im alleinigen Eigentum der SolarWinds Worldwide, LLC oder ihrer verbundenen Unternehmen, sind im U.S. Patent and Trademark Office eingetragen und können in anderen Ländern eingetragen oder angemeldet sein. Alle sonstigen Marken, Dienstleistungsmarken und Logos von SolarWinds können Marken nach nicht kodifiziertem Recht, eingetragen oder angemeldet sein. Alle sonstigen hier erwähnten Marken dienen lediglich zu Identifikationszwecken und sind Marken oder eingetragene Marken der jeweiligen Unternehmen.

Dieses Dokument darf nicht ohne schriftliche Zustimmung von SolarWinds in irgendwelcher Weise reproduziert oder (weder ganz noch teilweise) modifiziert, dekompiert, disassembliert, veröffentlicht oder verteilt oder anderweitig auf einen elektronischen Datenträger übertragen werden. Alle Rechte und Ansprüche hinsichtlich der Software, Dienste und Dokumentation sind und bleiben das alleinige Eigentum von SolarWinds, seinen verbundenen Unternehmen und/oder dessen Lizenzgebern.

SOLARWINDS LEHNT ALLE AUSDRÜCKLICHEN ODER STILLSCHWEIGENDEN GEWÄHRLEISTUNGEN, VORBEHALTE BZW. SONSTIGEN BEDINGUNGEN, VERTRAGLICH GEREGLTE ODER GESETZLICH VORGESCHRIEBENE, HINSICHTLICH DER DOKUMENTATION AB, EINSCHLIESSLICH AUSSCHLUSS DER RECHTSVERLETZUNG, KORREKTHEIT, VOLLSTÄNDIGKEIT ODER NÜTZLICHKEIT DER HIERIN ENTHALTENEN INFORMATIONEN. IN KEINEM FALL SIND SOLARWINDS ODER LIEFERANTEN ODER LIZENZGEBER VON SOLARWINDS FÜR SCHÄDEN HAFTBAR, DIE UNRECHTMÄSSIG, VERTRAGSMÄSSIG ODER AUS EINER ANDEREN RECHTSTHEORIE HERVORGEHEN, SELBST WENN SOLARWINDS ÜBER DIE MÖGLICHKEIT SOLCHER SCHÄDEN INFORMIERT WURDE.