



TREFFEN SIE IHRE WAHL

Ein umfassender Vergleich
der imagePROGRAF MFP
L24ei/L36ei und Z36
Solution von Canon

Canon

See the bigger picture

FÜR JEDEN GENAU DAS RICHTIGE SYSTEM

Einstiegssystem oder professionelle Scan-Lösung: Wir haben das passende System für Sie.



Höchstgeschwindigkeit



Einfachste Bedienung



Premiumqualität



DIE EINSTIEGSLÖSUNG: imagePROGRAF MFP L24ei UND 36ei SOLUTION

Kompakter und einfacher Look & Feel als preisgünstige Reproduktionslösung für Pläne bis zum Format DIN A0. Ein bedienerfreundliches Touchscreen (8,9 cm/3,5") direkt am Scanner ermöglicht den unmittelbaren Ausdruck oder das Speichern des Scans auf USB-Stick oder ins Netzwerk. Das einfache Handling ermöglicht den puren, schnellen Scan als Stand-Alone-Lösung. Nicht mehr und nicht weniger.



PROFESSIONAL SCAN: **imagePROGRAF MFP Z36 SOLUTION**

Diese wegweisenden multifunktionalen Großformatdrucker stellen die perfekte Verbindung aus Spitzenleistung und Komfort dar. Die Inkjetsysteme mit integrierter Systemsteuerung stehen für höchste Präzision beim Drucken (bis 44"/111,8 cm Breite) und Scannen (bis 36"/91,4 cm Breite) sowie für rasante Ausgabegeschwindigkeiten und maximale Zuverlässigkeit für die CAD-, GIS- und Plakatproduktion. Echte Vorzeigemodelle – auch im Design.

imagePROGRAF

TM-200 MFP L24ei

TM-300 MFP L36ei



Drucker-Features

- 15.360 Düsen
- Tröpfchengröße 5 Pikoliter
- 2.400×1.200 dpi Auflösung
- Strichgenauigkeit ± 0,1%
- Mindeststrichbreite 0,02 mm



Hohe Produktivität

- CAD-Druck im Format DIN A1 in bis zu 24 Sekunden
- 5-Farben-Vollpigmenttintensystem für ausgezeichnete Drucke
- Ununterbrochene Produktivität mit „Hot-Swap“-Tintentanks
- 2 GB physikalischer Arbeitsspeicher



Scanner-Features

- Scannen oder Kopien bei 300 dpi mit bis zu 7,6 cm/Sek. (SW-Modus)
- SingleSensor-Technologie für scharfe Linien und Texte
- Vorlagen scannen von bis zu 2,77 m Länge und 0,5 mm Dicke
- Einfache Steuerung über Touchscreen-Bedienfeld (3,5"/8,9 cm)
- Software ScanApp Lei enthalten



Niedrige Betriebskosten

- Fast Economy Mode (Sparmodus) für geringere Betriebskosten
- Tintentanks in 130 und 300 ml verfügbar
- Randlosdruck für optimale Wirkung und Zeitersparnis beim Finishing



Mehrwert

- Leise und kompakt – besonders für Büroräume geeignet
- Mehr Sicherheit für Unternehmen und Behörden im Workflow
- Verbesserte PosterArtist-Software für die einfache Erstellung von Postern
- Wetterfeste Drucke dank wasserfester Medien und LUCIA TD Vollpigmenttinten
- HP-GL/2- und HP RTL-kompatibel
- Direktes Scannen auf USB-Stick



Mit der optionalen Scan- und Kopier-
einheit L24ei oder L36ei machen Sie aus
Ihrem imagePROGRAF einen erschwing-
lichen, platzsparenden Großformat-MFP
mit einfacher Bedienung.

- Einfache Kopier- und Scanlösung mit Archivierungs-
funktion
- Direktes Scannen auf USB-Stick oder in ein Netzwerk
per PC über Ethernet-Verbindung
- Komfortable Benutzeroberfläche mit schneller und
einfacher Navigation dank vordefinierter Scan-
Formate und Auftragsübersicht
- Kompaktes Design mit leichtem Scanner – minimaler
Platzbedarf und unkomplizierte Einrichtung
- SingleSensor mit mehrfacher LED-Beleuchtung
für herausragende Strichgenauigkeit und Präzision
- Scannen mit bis zu 7,6 cm/Sek. bei 600 dpi
optischer Auflösung
- Scannen den Dateiformaten TIFF-, PDF, PDF/A- und
JPEG Multipage PDF mit bis 2,77 m Länge

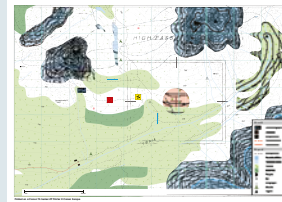


iPF TM-200
MFP L24ei

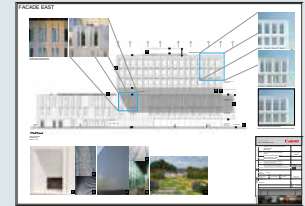


iPF TM-300
MFP L36ei

Karten



Zeichnungen



Renderings



Fotos



Poster

imagePROGRAF

TM-300 MFP Z36

TM-305 MFP Z36



Scanner-Features

- Großes Multitouch-Display (5,6"/39,6 cm)
- Scannen mit bis zu 33 cm/Sek.
- SingleSensor-Technologie für scharfe Linien und Texte
- Vorlagen scannen von bis zu 36" (91,4 cm) Breite, 15,2 m Länge und 1 mm Dicke
- Software SmartWorks MFP V6 enthalten
- Scanner-Kontrolle: Stop, Vor- und Rücklauf, LED-Status



Drucker-Features

- 15.360 Düsen
- Tröpfchengröße 5 Pikoliter
- 2.400 x 1.200 dpi Auflösung
- Strichgenauigkeit $\pm 0,1\%$
- Mindeststrichbreite 0,02 mm



Hohe Produktivität

- DIN-A0-Druck in 40 Sekunden
- 5-Farben-Vollpigmenttintensystem für ausgezeichnete Wiedergabe
- Ununterbrochene Produktivität mit „Hot-Swap“-Tintentanks
- 500-GB-Festplatte beim iPF TM-305 für effiziente Druckjobverwaltung
- 2 GB physikalischer Arbeitsspeicher, iPF TM-305 mit 128 GB Arbeitsspeicher



Niedrige Betriebskosten

- Fast Economy Mode (Sparmodus) für geringere Betriebskosten
- Tintentanks in 130 und 300 ml verfügbar
- Randlosdruck für optimale Wirkung und Zeitersparnis beim Finishing



Mehrwert

- Leise und kompakt - besonders für Büroräume geeignet
- Mehr Sicherheit für Unternehmen und Behörden im Workflow
- Farb-Touch-Display mit Beispielfilmen zur einfachen Bedienung
- Verbesserte PosterArtist-Software für die einfache Erstellung von Postern
- Wetterfeste Drucke dank wasserfester Medien und LUCIA TD Vollpigmenttinten
- HP-GL/2- und HP RTL-kompatibel
- Druck von PDF-Dateien (iPF TM-305)



Multifunktionale Großformatlösungen mit 36" (914 mm) Druckbreite bieten maximale Produktivität durch qualitativ hochwertigen Druck und präzises Hochgeschwindigkeitsscannen. Kostengünstig und einfach zu bedienen sind sie ideal für CAD, GIS und Posterdruck – auch in kleinen Büroräumen dank ihres kompakten Designs und der um 60 % verringerten Geräuschemission.



Kompakte Bauweise



Leiseres Drucken



Datensicherheit



Wasserfest und vollpigmentiert

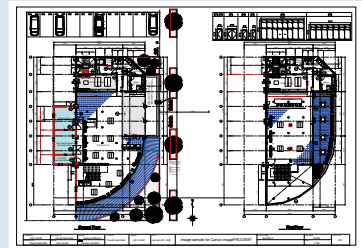


Ideal für CAD, GIS und POS

Karten



Zeichnungen



Renderings



Fotos



Poster



imagePROGRAF

TX-3100 MFP Z36

TX-4100 MFP Z36



Scanner-Features

- SingleSensor-Technologie für extreme Präzision
- Systemsteuerung dank 15,6" (39,6 cm) großem Multitouch-Display, eingebettetem Windows, SSD mit 256 GB und 8 GB RAM
- Scannen mit bis zu 33 cm/Sek.
- Vorlagen scannen von bis zu 15,2 m Länge und 1 mm Dicke
- Scannen und Drucken gleichzeitig möglich
- Software SmartWorks MFP V6 enthalten



Drucker-Features

- 15.360 Düsen
- Tröpfchengröße 5 Pikoliter
- 2.400 x 1.200 dpi Auflösung
- Strichgenauigkeit ± 0,1 %
- Mindeststrichbreite 0,02 mm



Hohe Produktivität

- DIN-A0-Druck in 34 Sekunden
- „Hot-Swap“-Rollenwechsel
- Optionale Stapelablage für bis zu 100 DIN-A0-Bögen
- Zweifache Rollenzuführung
- Aufrollen von bedruckten Medien in 2 Richtungen
- Extrem schnelles Schneidmesser für rasante Produktion
- 5-Farben-Vollpigmenttintensystem für ausgezeichnete Wiedergabe
- Ununterbrochene Produktivität mit „Hot-Swap“-Tintentanks
- 500-GB-Festplatte für effiziente Druckjobverwaltung
- 2 GB physikalischer Arbeitsspeicher, 128 GB Arbeitsspeicher



Niedrige Betriebskosten

- Fast Economy Mode (Sparmodus) für geringere Betriebskosten
- Tintentanks in 160, 330 und 700 ml verfügbar
- Randlosdruck für optimale Wirkung und Zeitersparnis beim Finishing



Mehrwert

- Extrem kompakt und platzsparend
- Sicheres Drucken durch Festplattenverschlüsselung, Sperrprotokolle und sicherer Datenübertragung
- PosterArtist-Software für die einfache Erstellung von Postern
- Wetterfeste Drucke dank Spezialmedien und LUCIA TD Vollpigmenttinten
- HP-GL/2- und HP RTL-kompatibel
- HDI-Treiber standardmäßig



Die leistungsstarke Komplettlösung zum Kopieren, Scannen, E-Mails und zur Cloud-Nutzung von Scans und Drucken, bei der Präzision und Geschwindigkeit mit größter Flexibilität einhergehen.

- HOCHGESCHWINDIGKEITSSCANNEN
- PDF, JPEG UND TIFF
- SCANNER-SYSTEMSTEUERUNG VIA MULTITOUCH-DISPLAY (15,6"/39,6 CM) – ES IST KEIN EXTERNER PC NOTWENDIG
- BIS ZU 1 MM DICKE VORLAGEN
- ZWEIFACHE ROLLENZUFÜHRUNG
- SEHR BEQUEMER ROLLENWECHSEL
- SCANNEN IN DIE CLOUD UND DRUCKEN AUS DER CLOUD



iPF TX-3100 MFP Z36
36" (914 mm)



iPF TX-4100 MFP Z36
44" (1.118 mm)



TREFFEN SIE IHRE WAHL



iPF TX-3100/iPF TX-4100 MFP Z36 iPF TM-300/iPF TM-305 MFP Z36

- Multifunktionale Komplettlösung für den gesamten LFP-Workflow
- Scannen, Kopieren, Speichern, Drucken von großformatigen Dokumenten bis zu 96,5 cm Breite, 15,2 m Länge und 1 mm Dicke
- In 200 dpi Scannen mit bis zu 15,2 cm/Sek. in 24-Bit Farbe oder 33 cm/Sek. bei S/W-Dokumenten
- Unterstützte Formate: TIFF-, PDF- und JPEG-Dateien – standardmäßige Software Smart-Works MFP V6 für vielfältige Dateiformate und Funktionen
- Großes Multitouch-Display 15,6" (39,6 cm) mit dynamischer Vorschau für schnelles und intuitives Arbeiten
- Unerreicht scharfe und klare Bilder dank echter 1.200-dpi-Auflösung
- SingleSensor CIS-Scans mit bidirektionalem LED-System für extreme Präzision
- Nahezu unbeschränkte Vorlagenvielfalt und ca. 25 DIN-A0-Scans pro Tag
- Für iPF TX-3100/iPF TX-4100 und iPF TM-300/iPF TM-305
- Flexibles Dateimanagement als gesicherte Datei, per E-Mail oder Cloud
- Volle Netzwerkfähigkeit durch die integrierte Scanner-Systemsteuerung

iPF TM-200 MFP L24ei iPF TM-300 MFP L36ei

- Einfache Stand-Alone-Lösung
- Scannen, Kopieren, Speichern, Drucken von großformatigen Dokumenten bis zu 91,4 cm Breite, 2,77 m Länge und 0,5 mm Dicke
- In 200 dpi Scannen mit bis zu 2,5 cm/Sek. Farbe oder 7,6 cm/Sek. bei S/W-Dokumenten
- Unterstützte Formate: TIFF-, PDF- und JPEG-Dateien
- Benutzerfreundliches Bedienfeld in 3,5" (8,9 cm) Größe mit Full-Touchscreen-Funktion
- 600 dpi Auflösung
- SingleSensor mit mehrfacher LED-Beleuchtung für herausragende Strichgenauigkeit und Präzision
- Ausschließlich für Standardpläne und max. 5 DIN-A0-Scans pro Tag
- Für iPF TM-200 und iPF TM-300
- Direktes Scannen an den Drucker, auf USB-Stick oder in ein Netzwerk über Ethernet-Verbindung (nur als TIFF-Datei)
- Scannen an freigegebenen Ordner im Netzwerk mit dem Tool Scan App Lei. Mehrere Scanner werden im Netzwerk unterstützt.

SCHLUSSFOLGERUNG

- L24ei/L36ei Solution für den Einstieg, Z36 Solution für echte Multifunktionalität
- Limitierte aber ausreichende Anschlussmöglichkeiten bei der L24ei/L36ei Solution für den einfachen Betrieb als Funktionsergänzung zum Druck
- Die Z36 Solution scannen ca. 4,5-mal schneller als die L24ei/L36ei Solution
- Basis- oder Multifunktionalität – Präzision und Flexibilität, passend für jeden Arbeitsablauf
- Echte Multifunktionalität bei der Z36 Solution gegenüber Basis-Leistung der L24ei/L36ei Solution
- Qualitativ bessere Scans bei der Z36 Solution. Die 600-dpi- und SingleSensor-Aufnahme der L24ei/L36ei Solution sind oftmals ausreichend, z.B. beim Scannen von Standardplänen
- Geringere Produktvielfalt der L24ei/L36ei Solution, dafür ein preislich sehr interessantes System
- Scannen als Option im Tagesgeschäft (L24ei/L36ei Solution) gegenüber Scannen als Hauptaufgabe (Z36 Solution) oder Serviceangebot für andere Unternehmen
- Echte Multifunktionalität bei der Z36 Solution gegenüber solider Basisleistung der L24ei/L36ei Solution
- Limitierte aber ausreichende Anschlussmöglichkeiten bei der L24ei/L36ei Solution
- Scannen als Option im Tagesgeschäft (L24ei/L36ei Solution) gegenüber Scannen als Hauptaufgabe (Z36 Solution) oder Serviceangebot für andere Unternehmen

TECHNISCHE DATEN



Optionale Scanfunktion L24ei



Optionale Scanfunktion L36ei/Z36



Optionale Scanfunktion Z36



Optionale Scanfunktion Z36



Optionale Scanfunktion Z36

Druckgeschwindigkeit*
Auflösung
Anzahl der Druckdüsen

Druckkopf-Konfiguration

Farben

Tintentyp

Tinten-Erstausrüstung/-Standard
Medienzufuhr

Mediengrößen: Rolle

Mediengrößen: Bogen

Medienbreite/Medienstärke

Randlosdruck: Rolle

Arbeitsspeicher/Festplatte

Schnittstellen

Geräusentwicklung Betrieb/Stand-by

Stromverbrauch Betrieb/Stand-by

Abmessungen (B x T x H)

Gewicht (netto)

Richtlinien und Bestimmungen

Optionen

Standard-Software

Optionale Software und RIPS

imagePROGRAF TM-200 – 24" (61,0 cm)

0:24 Min./DIN A1
bis zu 2.400 x 1.200 dpi
Gesamt: 15.360; MBK: 5.120
Druckdüsen C, M, Y, Bk: jeweils
2.560 Druckdüsen
5 Farben, integrierter Typ
(1 Druckkopf mit 6 Chips)
Schwarz, Mattschwarz, Cyan,
Magenta, Gelb
Pigmenttinte LUCIA TD
90; 130 ml/300 ml
Bogen oder Rolle
203 mm bis 24" (610 mm)
DIN A4-DIN A1/DIN B4-DIN B1
203-610 mm/0,07-0,8 mm
10"-24" (254 mm-610 mm)
2 GB

USB 2.0 High-Speed, Ethernet
10/100/1000 Base TX, WLAN IEEE
802.11n/11g/11b
ca. 44 dB(A)/
max. 35 dB(A)
max. 69 W/max. 3,6 W
982 x 887 x 1.060 mm
ca. 52 kg
CE-Zeichen, TÜV, EAC, CB-Zertifizierung, ENERGY STAR (WW),
RoHS-Richtlinie, IT ECO Erklärung
(Europa), WEEE
Druckerstände, Scanfunktion,
Rollenhalter-Set, Wartungseinschub
HDI-Treiber, HP-GL/2, HP RTL,
Druck-Plugin für Office, Quick
Utility Toolbox, PosterArtist Lite
PosterJet, EFI, PosterArtist,
Onyx u.a

imagePROGRAF TM-300 – 36" (91,4 cm)

0:40 Min./DIN A0
bis zu 2.400 x 1.200 dpi
Gesamt: 15.360; MBK: 5.120
Druckdüsen C, M, Y, Bk: jeweils
2.560 Druckdüsen
5 Farben, integrierter Typ
(1 Druckkopf mit 6 Chips)
Schwarz, Mattschwarz, Cyan,
Magenta, Gelb
Pigmenttinte LUCIA TD
90; 130 ml/300 ml
Bogen oder Rolle
203 mm bis 36" (914 mm)
DIN A4-DIN A0/DIN B4-DIN B0
203-917 mm/0,07-0,8 mm
10"-36" (257 mm-914 mm)
2 GB

USB 2.0 High-Speed, Ethernet
10/100/1000Base TX, WLAN IEEE
802.11n/11g/11b
ca. 44 dB(A)/
max. 35 dB(A)
max. 69 W/max. 3,6 W
1.289 x 887 x 1.060 mm
ca. 60 kg
CE-Zeichen, TÜV, EAC, CB-Zertifizierung, ENERGY STAR (WW),
RoHS-Richtlinie, IT ECO Erklärung
(Europa), WEEE
Druckerstände, Scanfunktion,
Rollenhalter-Set, Wartungseinschub
HDI-Treiber, HP-GL/2, HP RTL,
Druck-Plugin für Office, Quick
Utility Toolbox, PosterArtist Lite
PosterJet, EFI, PosterArtist,
Onyx u.a

imagePROGRAF TM-305 – 36" (91,4 cm)

0:40 Min./DIN A0
bis zu 2.400 x 1.200 dpi
Gesamt: 15.360; MBK: 5.120
Druckdüsen C, M, Y, Bk: jeweils
2.560 Druckdüsen
5 Farben, integrierter Typ
(1 Druckkopf mit 6 Chips)
Schwarz, Mattschwarz, Cyan,
Magenta, Gelb
Pigmenttinte LUCIA TD
90; 130 ml/300 ml
Bogen oder Rolle
203 mm bis 36" (914 mm)
DIN A4-DIN A0/DIN B4-DIN B0
203-917 mm/0,07-0,8 mm
10"-36" (257 mm-914 mm)
128GB(phys.Arbeitsspeicher:2GB)/
500 GB

USB 2.0 High-Speed, Ethernet
10/100/1000 Base TX, WLAN IEEE
802.11n/11g/11b
ca. 44 dB(A)/
max. 35 dB(A)
max. 69 W/max. 3,6 W
1.289 x 887 x 1.060 mm
ca. 60 kg
CE-Zeichen, TÜV, EAC, CB-Zertifizierung, ENERGY STAR (WW),
RoHS-Richtlinie, IT ECO Erklärung
(Europa), WEEE
Druckerstände, Scanfunktion,
Rollenhalter-Set, Wartungseinschub
HDI-Treiber, HP-GL/2, HP RTL,
Druck-Plugin für Office, Quick
Utility Toolbox, PosterArtist Lite
PosterJet, EFI, PosterArtist,
Onyx u.a

imagePROGRAF TX-3100 – 36" (91,4 cm)

0:34 Min./DIN A0
bis zu 2.400 x 1.200 dpi
Gesamt: 15.360; MBK: 5.120
Druckdüsen C, M, Y, Bk: jeweils
2.560 Druckdüsen
5 Farben, integrierter Typ
(1 Druckkopf mit 6 Chips)
Schwarz, Mattschwarz, Cyan,
Magenta, Gelb
Pigmenttinte LUCIA TD
160; 330 ml/160; 330; 700 ml
Bogen oder 2 Rollen
(autom. Laden)
203 mm bis 36" (914 mm)
DIN A4-DIN A0/DIN B4-DIN B1
203-914 mm/0,07-0,8 mm
6"-36" (152,4 mm-914 mm)
128GB(phys.Arbeitsspeicher:2GB)/
500 GB (verschlüsselt)

USB 2.0 High-Speed, Ethernet
10/100/1000 Base TX, WLAN
IEEE 802.11n/11g/11b
ca. 51 dB(A)/
max. 35 dB(A)
max. 115 W/max. 2,1 W
1.390 x 984 x 1.168 mm
ca. 105 kg
CE-Zeichen, TÜV, EAC, CB-Zertifizierung, ENERGY STAR (WW),
RoHS-Richtlinie, IT ECO Erklärung
(Europa), WEEE
Scanfunktion, Rolleneinheit,
Rollenhalter, Stapler, Wartungseinschub
HDI-Treiber, HP-GL/2, HP RTL,
PosterArtist Lite, Media Configuration Tool, Direct Print &
Share Utility
PosterJet, EFI, PosterArtist,
Onyx u.a

imagePROGRAF TX-4100 – 44" (111,8 cm)

0:34 Min./DIN A0
bis zu 2.400 x 1.200 dpi
Gesamt: 15.360; MBK: 5.120
Druckdüsen C, M, Y, Bk: jeweils
2.560 Druckdüsen
5 Farben, integrierter Typ
(1 Druckkopf mit 6 Chips)
Schwarz, Mattschwarz, Cyan,
Magenta, Gelb
Pigmenttinte LUCIA TD
330 ml/160; 330; 700 ml
Bogen oder 2 Rollen
(autom. Laden)
203 mm-44" (1.118 mm)
DIN A4-DIN A0/DIN B4-DIN B0
203-1.118 mm/0,07-0,8 mm
6"-44" (152,4 mm-1.030 mm)
128GB(phys.Arbeitsspeicher:2GB)/
500 GB (verschlüsselt)

USB 2.0 High-Speed, Ethernet
10/100/1000 Base TX, WLAN
IEEE 802.11n/11g/11b
ca. 51 dB(A)/
max. 35 dB(A)
max. 116 W/max. 2 W
1.593 x 984 x 1.168 mm
ca. 114 kg
CE-Zeichen, TÜV, EAC, CB-Zertifizierung, ENERGY STAR (WW),
RoHS-Richtlinie, IT ECO Erklärung
(Europa), WEEE
Scanfunktion, Rolleneinheit,
Rollenhalter, Stapler, Wartungseinschub
HDI-Treiber, HP-GL/2, HP RTL,
PosterArtist Lite, Media Configuration Tool, Direct Print &
Share Utility
PosterJet, EFI, PosterArtist,
Onyx u.a

*Im Fast Economy Modus. Durch verschiedene Medien und Druckmodi variieren die Druckgeschwindigkeiten. Die angegebenen Leistungsdaten wurden unter Laborbedingungen bei Canon Inc., Japan gemessen. Technische Änderungen und Irrtümer vorbehalten.

Canon Deutschland GmbH
Europark Fichtenhain A10
47807 Krefeld

Tel. +49 2151 345-0
Fax +49 2151 345-102

canon.de

© Canon Deutschland GmbH 2021
Stand: Februar 2021