



Digitale Transformation für KMU

Einfache Netzwerklösungen, die kleine und mittelständische Unternehmen in das digitale Zeitalter führen

Lösungen für die digitale Transformation

Kleine und mittelständische Unternehmen (KMU) benötigen einfache, erschwingliche und intelligente Netzwerkinfrastruktur- und Kommunikationslösungen. Das war auch das Fazit der 2020 Techaisle-Studie zu den [TOP 10 der geschäftlichen Themen, IT-Prioritäten und Herausforderungen für KMU](#). Die meisten Themen, Prioritäten und Herausforderungen lassen sich vier Hauptthemen zuordnen:

- Budgetzwänge: ständiges Ringen um die Verteilung der Ausgaben
- Mobilität: Sicheres mobiles Arbeiten von Mitarbeitern innerhalb und außerhalb des Unternehmens (Telearbeit)
- Fehlendes IT-Personal: Aufgrund von Budgetbeschränkungen können sich die meisten KMU kein IT-Personal leisten
- Bedarf an einer hyperkonvergenten Infrastruktur (HCI): ein einziger Ansprechpartner (ein Anbieter) für eine vollständig interoperable konvergente Lösung für die Sprach- und Dateninfrastruktur

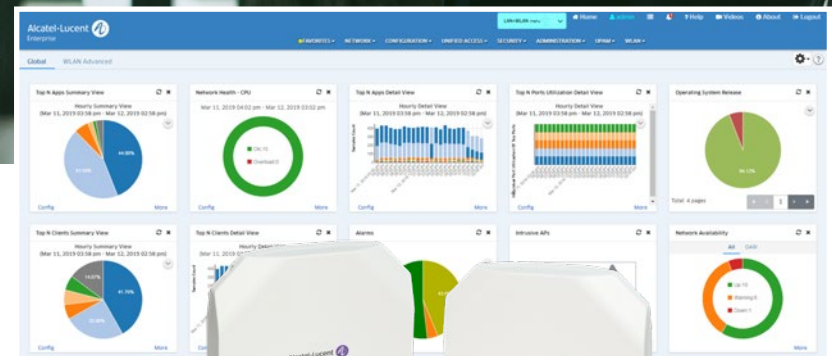
Alcatel-Lucent Enterprise bietet für diesen Markt eine umfassende Lösung für kabelgebundene LAN- und drahtlose WLAN-Netzwerke sowie für IP-Telefonie und Zusammenarbeit. Die ALE-Netzwerklösung für KMU ist einfach, kostengünstig und sicher und bietet Zuverlässigkeit auf höchstem Niveau.

Unsere Netzwerk-Vision für die digitale Transformation von KMU

Wir bei Alcatel-Lucent Enterprise sind der Meinung, dass revolutionäre Technologie nicht komplex oder teuer sein muss; sie muss lediglich auf die Bedürfnisse von KMU zugeschnitten sein. Die Alcatel-Lucent Enterprise Netzwerklösung für KMU basiert auf **drei Hauptpfeilern**: Lokales Netzwerk (**LAN**), **Wireless LAN**, auch bekannt als WLAN-Infrastruktur, und **Netzwerkmanagement**. Sie ist eine solide Grundlage zur Unterstützung der geschäftlichen Kommunikation sowie von Anwendungen, Nutzern und Geräten.

Broschüre

Digitale Transformation für KMU



Die KMU-Netzwerklösung basiert auf einem leistungsstarken Netzwerk in Unternehmensqualität und gewährleistet hohe Verfügbarkeit, Sicherheit und Skalierbarkeit, um zukünftiges Wachstum zu bewältigen. ALE **LAN-Switches für KMU** bieten eine verbesserte VoIP- und Videoleistung und senken die Kosten durch die Bereitstellung von Power over Ethernet (PoE) für IP-Telefone, WLAN Access Points und Videokameras, um nur einige zu nennen.

Die **Alcatel-Lucent OmniAccess® Stellar Wi-Fi 5 und Wi-Fi 6 Access Points** bieten Vielseitigkeit und eine einfache Bedienung. Und das **Alcatel-Lucent OmniVista®**

Netzwerkmanagementsystem ermöglicht ein einheitliches Netzwerkmanagement für eine konsistente kabelgebundene und kabellose Erfahrung und ermöglicht eine ultimative IT-Vereinfachung für die Bereitstellung, den Betrieb und die Wartung Ihres Netzwerks.

Die ALE-Lösung für die digitale Transformation von KMU eignet sich für alle, die eine erschwingliche, leistungsstarke kabelgebundene und drahtlose LAN-Netzwerklösung suchen, die einfach zu implementieren, zu betreiben und zu warten ist.

Die folgende Abbildung zeigt, wie die Lösung aussehen könnte:



Abbildung 2: Netzwerklösungen im Einsatz

LAN-Infrastruktur

Auf der LAN-Seite bieten wir eine Reihe von Switches an, mit denen Sie alle Ihre Anforderungen erfüllen können, sei es für ein reines Standalone-Netzwerk, für Zweigstellen oder für die Anforderungen eines Unternehmens-Edge-Netzwerks. Die Suite umfasst: den [Alcatel-Lucent OmniSwitch® 2260 Websmart+ Gigabit-Ethernet-LAN-Switch](#), der sich für kleine Büros eignet, die einen reinen Plug-and-Play-Standalone-Switch benötigen; den [OmniSwitch 2360 Stackable Gigabit-Ethernet-LAN-Switch](#) für diejenigen, die eine Verbindung zu einer Zweigstelle benötigen und mehr Skalierbarkeit wünschen; und den [OmniSwitch 6360 Stackable Gigabit-Ethernet-LAN-Edge-Switch](#) für diejenigen,

die höherwertige Lösungen für mehrere Gebäude und die Anbindung von Zweigstellen benötigen. Für anspruchsvollere Anforderungen, einschließlich der Anforderungen an ein unternehmenskritisches Edge-Netzwerk, bietet der [OmniSwitch 6560 Stackable MultiGigabit Ethernet LAN Edge-Switch](#) die fortschrittlichsten und umfangreichsten Funktionen mit hoher Verfügbarkeit, sehr hohem Power over Ethernet (PoE/PoE+)-Budget und 2,5 Gigabit-Benutzeranschlüssen. Der Einsatz einer einzigen Infrastruktur für Gigabit-Datendienste mit PoE/PoE+ ist kosteneffizient. In der Tabelle finden Sie einen schnellen Vergleich dieser Schalter.

LAN-Zugang OmniSwitch® Serie



OS2260

- 8, 24 und 48 Ports
- Lüfterlos bei 10/P10-, 24/P24-Modellen
- Optimiertes PoE+-Budget
- Perpetual/Fast PoE
- Ideal als eigenständige Lösung



OS2360

- 24 und 48 Ports
- Lüfterlos bei Modell 24
- Optimiertes PoE+-Budget
- Perpetual/Fast PoE
- Ideal für Einzelbüros oder Zweigstellen



OS6360

- 10, 24 und 48 Ports
- Lüfterlos bei Modellen 10/P10, 24/P24
- Hohes PoE/POE+ Budget
- Perpetual/Fast PoE
- Profilierung/Onboarding von IoT-Geräten
- BYOD/Gästeverwaltung
- Ideal für Büros mit mehreren Standorten/Enterprise Edge-Netzwerken



OS6560

- 24 und 48 Ports
- 8-, 16-, 24-Multi-Gig-Ports (802.3bz)
- Sehr hohes PoE/POE+-Budget
- Profilierung/Onboarding von IoT-Geräten
- BYOD/Gästeverwaltung
- Ideal für Büros mit mehreren Standorten/Zweigstellen/Enterprise Edge-Netzwerken mit hoher Verfügbarkeit

Simple IT für eine einfache, zuverlässige
und sichere Bereitstellung

Optimiertes PoE/PoE+-Budget zur Senkung
der Investitionskosten

Einheitliches Management für LAN &
WLAN für besten Quality of Service

WLAN-Infrastruktur

Hervorragende Leistung bei vereinfachter Bereitstellung

Alcatel-Lucent Enterprise bietet eine breite Palette von Wi-Fi 5 und Wi-Fi 6 Access Points an. [OmniAccess Stellar-Access Pointe](#) bieten eine hervorragende Leistung und sind dennoch einfach und kostengünstig zu installieren und zu warten. Sie sind Teil einer sicheren (https) webverwalteten Cluster-Architektur und ermöglichen eine einfache Plug-and-Play-Bereitstellung.

Basierend auf einer Architektur mit verteilter Intelligenz benötigen die Stellar Access Points keinen zentralen Controller. Dieses Design macht die Stellar-Access Points zuverlässiger und versetzt sie in die Lage, einen kontinuierlichen WLAN-Zugang in den gesamten Büroräumen zu bieten, unabhängig davon, ob sich Ihre Mitarbeiter und/oder Gäste im Innen- oder Außenbereich aufhalten. Jeder Access Point kennt den Status der benachbarten Access Points, so dass er weiß, an welchen Access Point er den Zugang weitergeben muss, wenn sich die Personen bewegen, um Ihren Mitarbeitern und Kunden ein nahtloses Erlebnis zu bieten. Einfach ausgedrückt: Die OmniAccess Stellar-Access Points geben Ihnen und Ihren Mitarbeitern die absolute Freiheit, mobil zu sein.

Das OmniAccess Stellar-Portfolio zeichnet sich durch hochklassige WLAN-Technologie mit RF Radio Dynamic Adjustment, sichere Unified Access-Netzwerkzugangskontrolle sowie integrierte Anwendungsintelligenz und -analyse aus. Dadurch eignet es sich perfekt für Unternehmen aller Größen, die einfache, sichere und skalierbare WLAN-Lösungen benötigen.

Ein WLAN-Access Point für jeden Bedarf

Wi-Fi 5 (802.11ac) Access Points

Wenn Sie ein begrenztes Budget haben, aber dennoch sicherstellen wollen, dass Ihr WLAN-Netzwerk sicher ist, sollten Sie die Einrichtung oder Aufrüstung auf mindestens Wi-Fi 5 Access Points in Betracht ziehen. Wi-Fi 5 Access Points verwendet WPA3, einen neuen Sicherheitsstandard, der die WLAN-Sicherheit dank komplexer Sicherheitsalgorithmen und einer leistungsstärkeren Verschlüsselung, unter anderem durch eine 192-Bit-Security Suite, verbessert.

Der [OmniAccess Stellar AP1201](#) Access Point ist ein multifunktionaler, erschwinglicher, kleiner Access Point mit geringer Leistung für Einsätze, die eine einfache, sichere und skalierbare Wireless-Lösung erfordern. Mit dem AP1201 können Sie die Quality of Service (QoS) von Unified Communications-Anwendungen wie Sprache, Video und Desktop-Sharing feinabstimmen.

Wenn Sie Mitarbeiter haben, die von zu Hause aus arbeiten, können Sie diese mit einem Remote-Access-Point wie dem [OmniAccess Stellar AP1201H](#) ausstatten, der ihnen einen sicheren Zugriff auf Ihr Unternehmensnetzwerk ermöglicht, während sie an einem anderen Standort arbeiten. Keine Sorge, die Access Points von entfernten Standorten bleiben

für Sie sichtbar, da das Alcatel-Lucent OmniVista Network Management System Ihnen netzwerkweite Transparenz bietet.

Für Installationen im Freien ist das multifunktionale [OmniAccess Stellar AP1251](#) ideal für Umgebungen mit mittlerer Dichte im Freien. Dieser leistungsstarke, robuste Access Point unterstützt den IP67-Standard für schwierige Umgebungen im Außenbereich, z. B. beim Einsatz bei hohen und niedrigen Temperaturen, Dauerfeuchtigkeit und ständigen Niederschlägen. Die elektrischen Schnittstellen sind mit einem Überspannungsschutz in Industriestärke versehen. Er bietet einen hohen Durchsatz und eine nahtlose Benutzererfahrung.

Wi-Fi 6 (802.11ax) Access Points

Die Wi-Fi 6-Technologie bietet einen besseren WLAN-Service in Umgebungen mit höherer Dichte, mehr Kapazität für bandbreitenintensive und latenzempfindliche Sprach- und Video-Clients und ein zuverlässiges, sicheres Netzwerk für IoT-Geräte, während sie gleichzeitig die Lebensdauer dieser batteriegespeisten Geräte erhöht. Das OmniAccess Stellar WLAN-Portfolio bietet modernen IoT-vernetzten Unternehmen unübertroffene Konnektivität, Abdeckung und Leistung.

Der [OmniAccess Stellar AP1301](#) ist eine preisgünstige Einstiegslösung und bietet unübertroffene Konnektivität, Abdeckung und Leistung. Er ist für eine Wi-Fi 6-Standard-funktionalität optimiert, verbraucht wenig Strom und bietet gerade für kleine und mittlere Unternehmen, die ihre digitale Infrastruktur weiterentwickeln, einen hohen Nutzen.

Der [OmniAccess Stellar AP1311](#) bietet erstklassige Funktionen und ist rückwärts-kompatibel mit früheren WLAN-Standards. Er bietet robuste IoT-Unterstützung mit Bluetooth Low Energy und Zigbee-Funkgeräten sowie einen 1-GbE-Port für kabelgebundene IoT-Konnektivität. Er ist dank dediziertem Funkscanner außerdem besonders sicher.

Die [OmniAccess Stellar AP1320-Serie](#) unterstützt höhere Kapazitätsanforderungen mit einem Multi-Gig-Ethernet-Uplink.

Für Installationen im Freien, die eine höhere Dichte und Multimedia-Anwendungen mit hoher Bandbreite unterstützen müssen, sind die Access Points der [AP1360-Serie](#) für raue Umgebungen im Freien konzipiert und bieten einen industrietauglichen Überspannungsschutz. Die Modelle der AP1360-Serie können auch über den SFP-Port an das Netzwerk angeschlossen werden, um Backhaul-Verbindungen über lange Distanzen zu ermöglichen. Sie bieten eine zusätzliche Downlink-Ethernet-Schnittstelle für die kabelgebundene IoT-Endgeräteverbindung und ermöglichen vielfältige Einsatzmöglichkeiten in den heutigen anspruchsvollen Außenbereichen.

Broschüre

Digitale Transformation für KMU

Eine vollständige Übersicht über alle OmniAccess Stellar-Access Points finden Sie in der [OmniAccess Stellar-Produktlinienmatrix](#).

OmniAccess® Stellar WLAN

Übersicht über die AP1200 & AP1300-Familie



Basiseinstiegsmodell
AP1301



Premieeinstiegsmodell
AP1311



Mittelklasse AP1321/22



Einsatz im
Außenbereich
AP1361/61D/62



Entry-level
AP1101



Entry-level
AP1201



Mid-range
AP1221/22



High-end
AP1231/32



Gastgewerbe
AP1201H

Wi-Fi 5 APs

Investitionsschutz mit Standardlösungen

Netzwerkmanagement

Alcatel-Lucent Enterprise bietet ein einheitliches Netzwerkmanagement für LAN und WLAN. Die OmniVista Netzwerkmanagementplattform von Alcatel-Lucent bietet Ihnen einen umfassenden Überblick über Ihr gesamtes Netzwerk, einschließlich solchen an entfernten Standorten. Dies ist entweder vor Ort mit dem [OmniVista 2500 NMS](#) oder in der Cloud mit dem [OmniVista Cirrus NMS](#) möglich und bietet Flexibilität und Einfachheit bei der Bereitstellung. Mit OmniVista Nutzen Sie eine gemeinsame Verwaltung und netzwerkweite Informationen mit umfassenden Tools für konvergente Campus-Netzwerke. Mit diesem umfassenden und leistungsstarken Netzwerkmanagementtool profitieren Sie von Komponenten zur Infrastruktur- und Gerätekonfiguration, Überwachung, Sicherung, Planung, Sicherheit, Alarmen, Quarantäne, Problembeseitigung, Reduzierung von Ausfallzeiten und Verwaltung.

Das Alcatel-Lucent OmniVista Netzwerkmanagementsystem (NMS) macht nicht nur den täglichen Netzwerkbetrieb effizienter, sondern stellt auch die zur Nachverfolgung und Umsetzung Ihrer geschäftlichen Ziele erforderlichen Tools für das Netzwerkmanagement zur Verfügung.

Einfachere IT-Strukturen

Vorkonfigurierte Profile von Anwendern und Geräten, die sich mit dem Unternehmensnetzwerk verbinden, ermöglichen Zero-Touch-Provisioning (ZTP) und Bereitstellung. Netzwerkkonfigurationsrichtlinien können automatisch auf neue Nutzer und Geräte angewendet werden, die auf der Grundlage dieser vorkonfigurierten Profile bereitgestellt werden.

Zero-Touch-Registrierung und -Bereitstellung

Das Diagramm auf der rechten Seite zeigt, wie Sie ein vorkonfiguriertes Gerät in drei einfachen, automatisierten Schritten einrichten können. Schließen Sie Ihr Gerät einfach wie in Schritt 1 dargestellt an. Der OmniVista Network Manager erkennt und identifiziert das Gerät (Schritt 2), wendet die Aktivierungslizenz und die Konfigurationsrichtlinien an (Schritt 3), und dann ist das Gerät einsatzbereit!

Die OmniAccess Stellar-APs und OmniSwitch-Produkte unterstützen auch sicheres ZTP mit Alcatel-Lucent OXO Connect (oder einem Server eines Drittanbieters), das

Mechanismen zur automatischen, schnellen und sicheren Einrichtung des gesamten Netzwerks bietet.

Von OXO Connect Evolution aus wird das ZTP ausgeführt, um Geräte zu erkennen und ihre Standardkonfigurationsdateien und -einstellungen herunterzuladen, um das Netzwerk automatisch einzurichten. Dies ist für den ALE OmniSwitch, OmniAccess Stellar und IP-Telefone möglich.

Sobald das ZTP fertig ist, ist das Netzwerk innerhalb weniger Minuten aufgebaut, die IP-Telefone sind betriebsbereit und die WLAN-Konnektivität ist ohne manuelle Eingriffe möglich.

Zero-Touch-Konfiguration und die WLAN-Selbsterkennung sparen Unternehmen Zeit und Geld bei der Installation. Unter normalen Umständen können der Zeitaufwand und die Kosten für die Installation und Konfiguration eines Ethernet-Switches, einer WLAN-Infrastruktur und eines IP-Telefonsystems in den Räumlichkeiten eines kleinen oder mittleren Unternehmens erheblich sein. Mit der ALE-Lösung nimmt die Konfiguration von OmniSwitch Ethernet Switches mit OXO Connect für IP-Telefonie im Vergleich zu anderen Lösungen nur einen Bruchteil der Zeit in Anspruch, die für die Inbetriebnahme eines Switches erforderlich ist.

Und nicht zuletzt werden dank der automatischen Plug-and-Play-Bereitstellung manuelle Konfigurationsfehler drastisch reduziert.





Warum Alcatel-Lucent Enterprise?

Alcatel-Lucent Enterprise bietet Lösungen auf höchstem Niveau, die sich durch einfache Bedienung für Endverbraucher und niedrigere Gesamtbetriebskosten (TCO) auszeichnen. Sie müssen keine Kompromisse eingehen. Das Unternehmen ist einer der wenigen Anbieter, der KMU eine komplette LAN- und WLAN-Lösung bietet, ohne Kompromisse bei der Leistung, Zuverlässigkeit und Sicherheit einzugehen, und gleichzeitig die Gesamtbetriebskosten Ihrer Netzwerk- und Kommunikationsinfrastruktur senkt.

Die Lösungen von Alcatel-Lucent Enterprise sind einfach bereitzustellen, zu betreiben und zu warten. Im Ergebnis vereinfacht Alcatel-Lucent Enterprise die digitale Transformation, damit Sie sich auf Ihr Kerngeschäft konzentrieren können.

Das Unternehmen bietet ein einheitliches, erweitertes LAN & WLAN Remote-Management-Funktionsspektrum: jederzeit, ortsunabhängig und für jedes Gerät. Die ideale Lösung für KMU mit begrenzten IT-Ressourcen.

Alcatel-Lucent-Enterprise bietet eine Ende-zu-Ende-Lösung für die Anforderungen von KMU in den Bereichen Netzwerk, Telefonie und Zusammenarbeit und ermöglicht so den Einkauf und Support aus einer Hand. Die Kommunikationslösung von Alcatel-Lucent Enterprise umfasst Alcatel-Lucent OmniPCX Office Connect (OXO Connect), Rainbow Office sowie eine Reihe von IP-Telefonieprodukten. Die Netzwerk- und Kommunikationskomponenten bieten eine komplette Sprach-/Daten-/WLAN-Lösung für kleine und mittelständische Unternehmen.

www.al-enterprise.com/de-de Der Name Alcatel-Lucent und das Logo sind Marken von Nokia, die ALE unter Lizenz verwendet. Mehr über die Marken der Tochtergesellschaften der ALE Holding erfahren Sie auf der folgenden Seite: www.al-enterprise.com/de-de/legal/trademarks-copyright. Alle anderen Marken sind Eigentum ihrer jeweiligen Inhaber. Wir behalten uns vor, die in diesem Dokument enthaltenen Informationen ohne weitere Ankündigung zu ändern. Weder die ALE Holding noch einzelnen Landesgesellschaften haften für die Richtigkeit der hier enthaltenen Informationen. © Copyright 2021 ALE International, ALE USA Inc. Alle Rechte in allen Ländern vorbehalten. DID21080201DE (September 2021)

Alcatel·Lucent 
Enterprise